

कारण

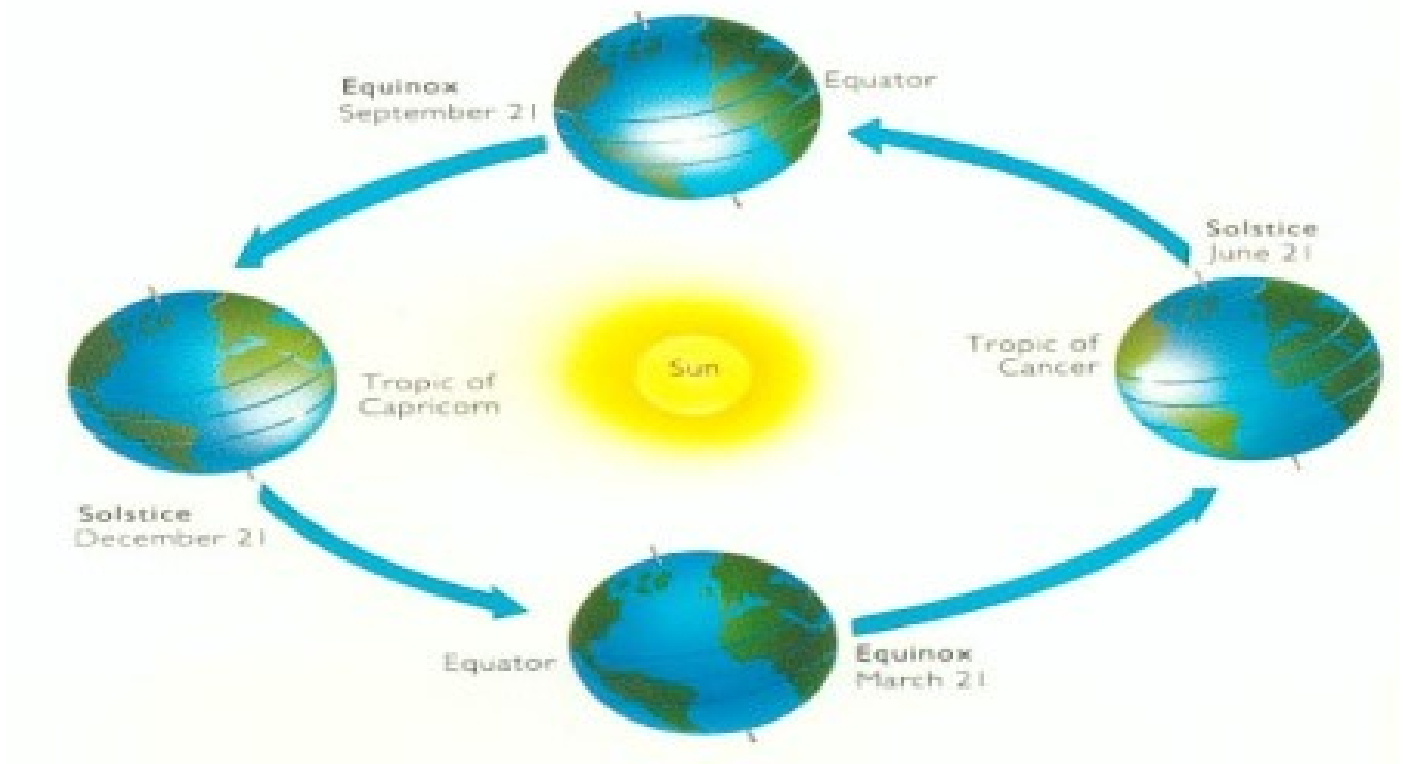
प्राकृतिक कारण (आंतरिक कारक)



ज्वालामुखी विस्फोट



समुद्री धाराएँ

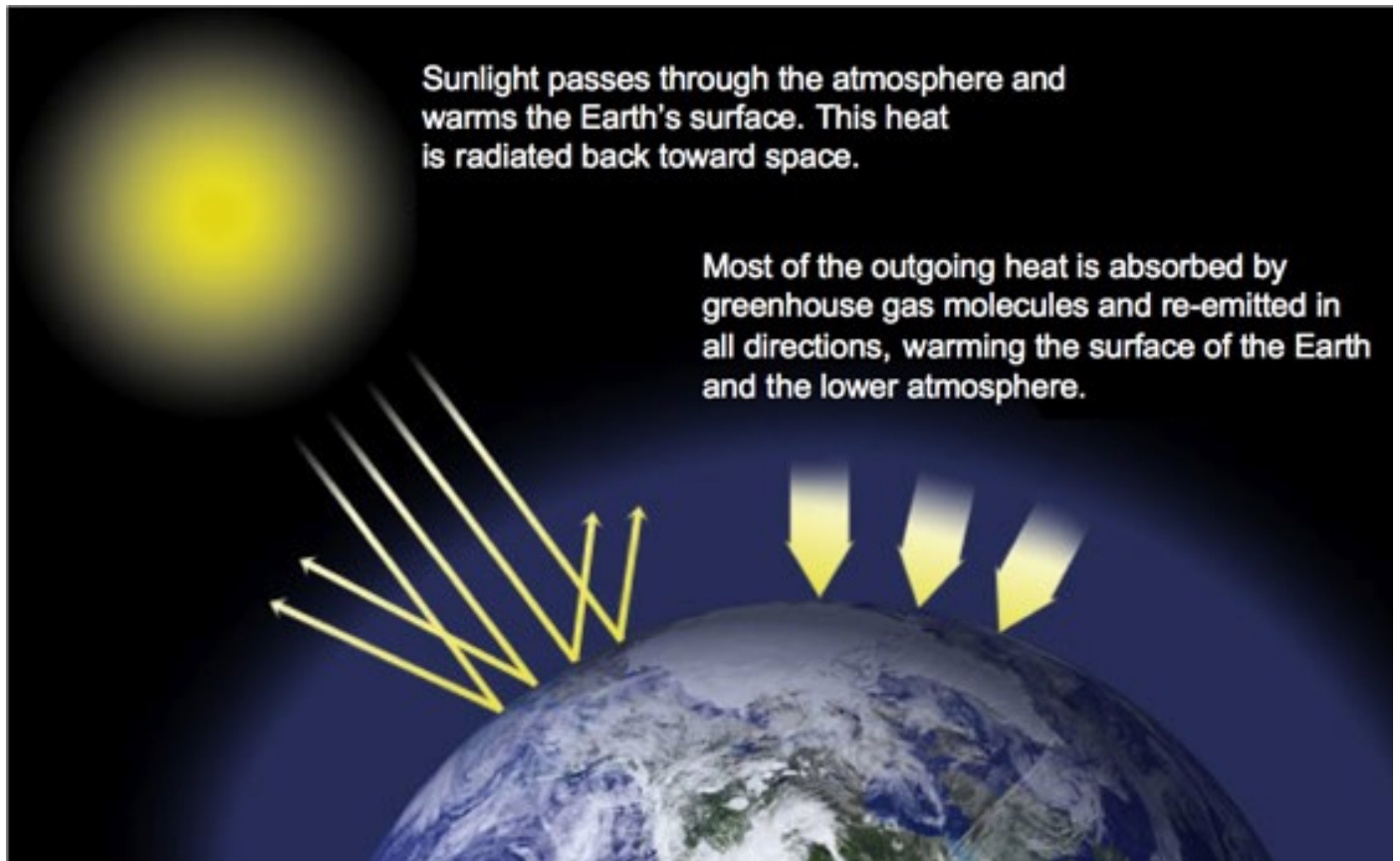


पृथ्वी कक्षीय परिवर्तन



सौर विविधता

मानव कारण (बाहरी कारक)



ग्रीन हाउस गैसों



वनों की कटाई



कोयला खनन

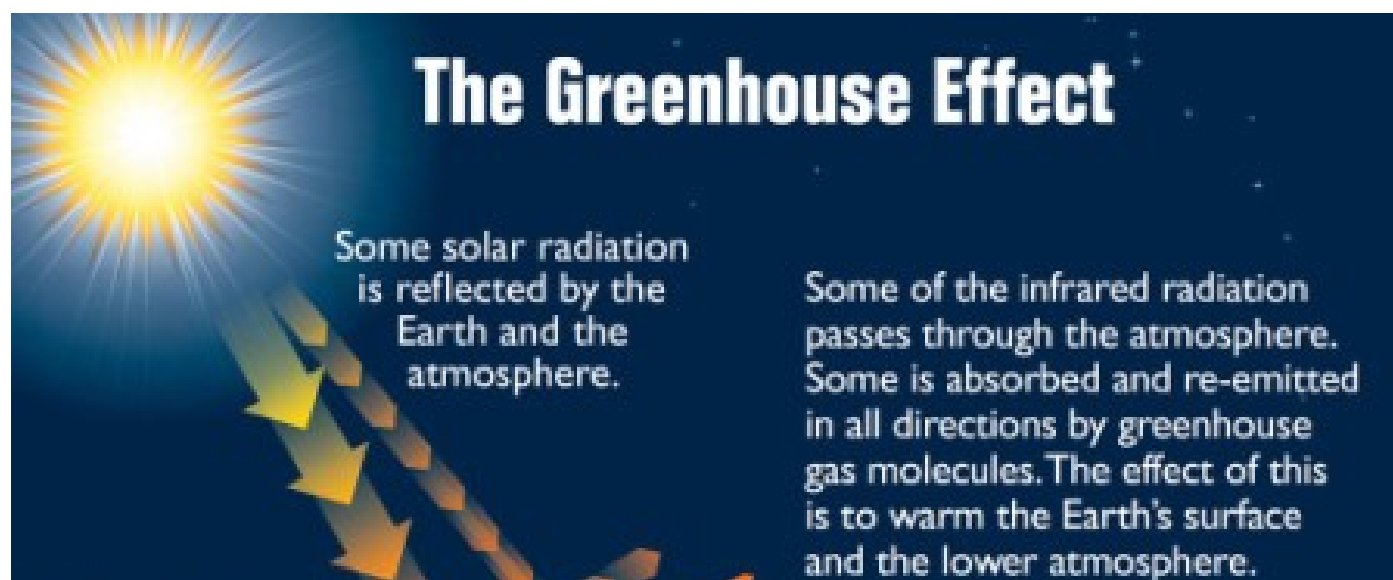
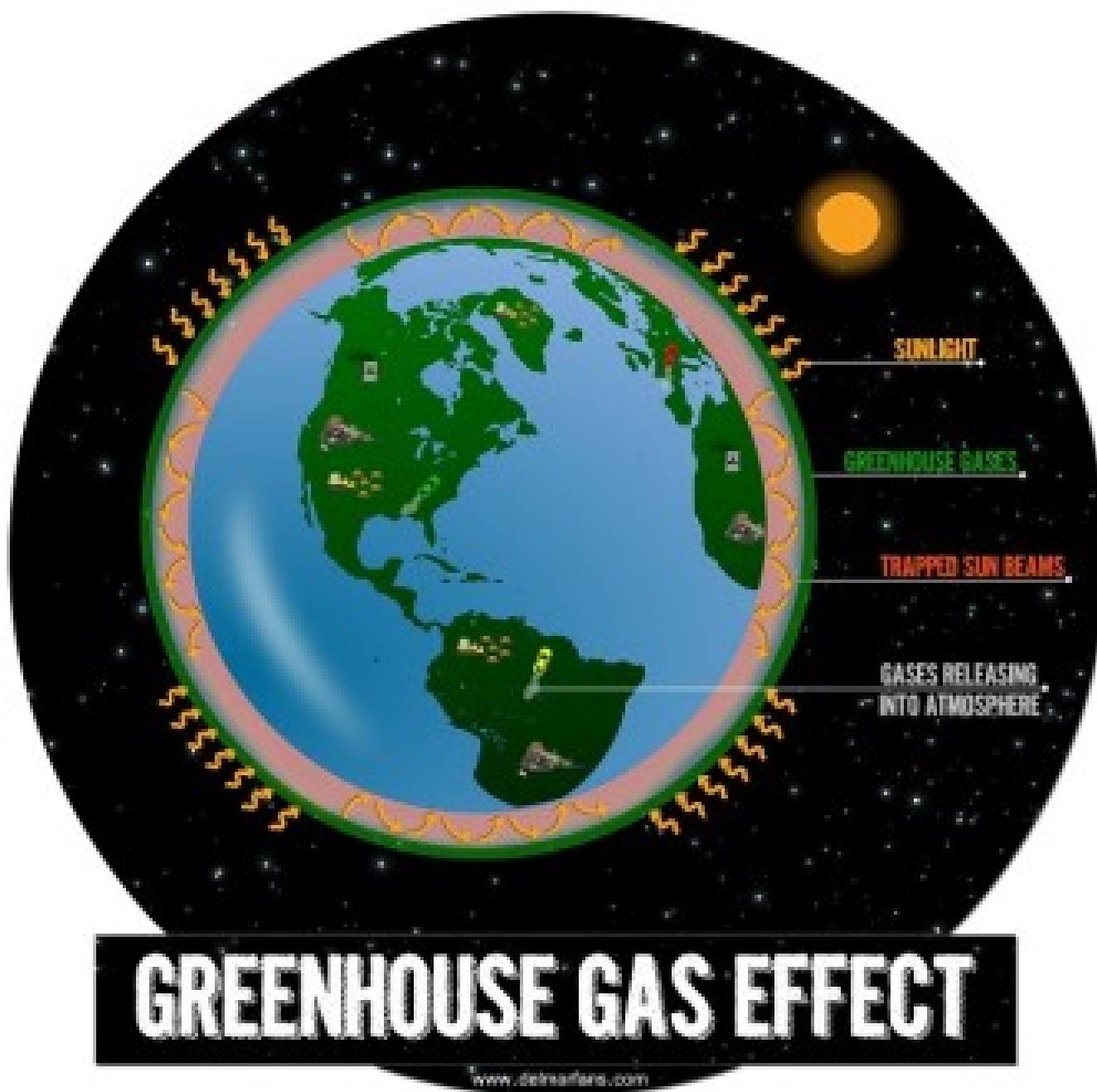


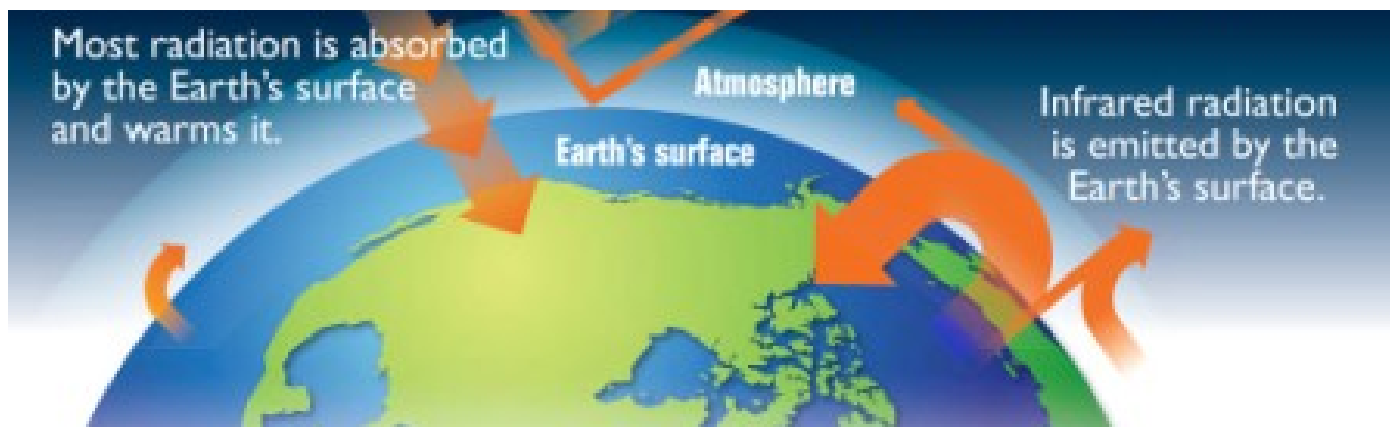
जीवाश्म ईंधन और औद्योगिक प्रक्रियाओं का जलन



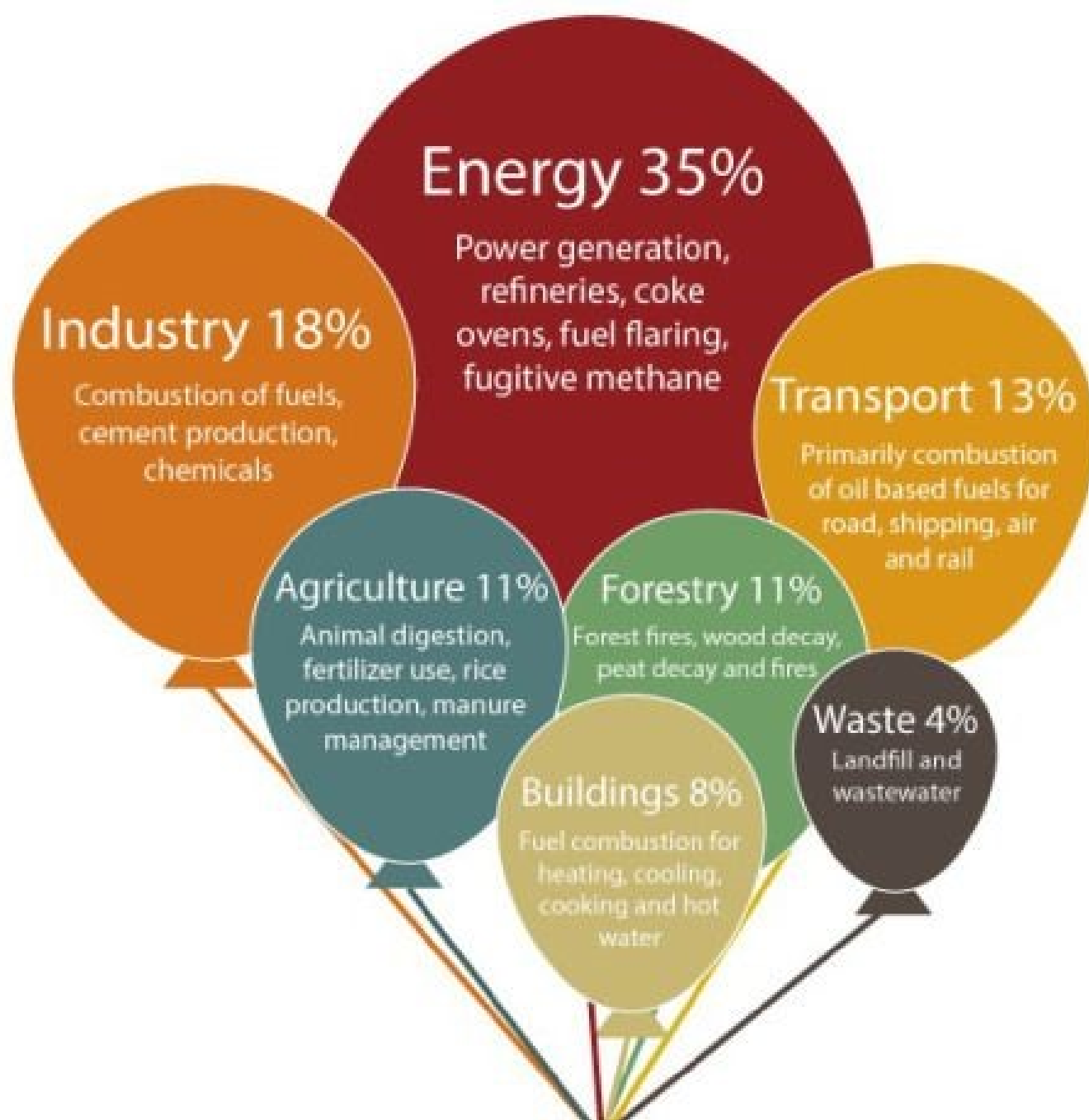
कृषि

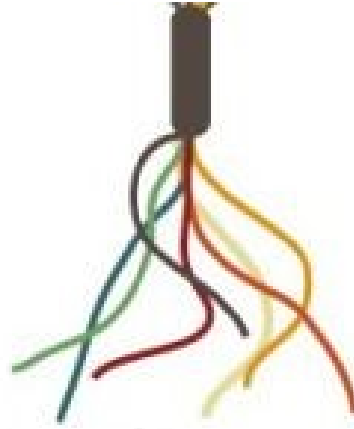
ग्रीन हाउस प्रभाव क्या है?





ग्रीन हाउस गैसों के स्रोत





What Causes Greenhouse Gas Emissions?

Sector shares of 50 Gt CO₂e of global emissions in 2010

Data: UNEP, EDGAR

shrinkthatfootprint.com

अगला अध्याय >>
जलवायु परिवर्तन का प्रभाव